

BEACH CLUB LA VELA, PUNTA ALA

DINAMISMO NAUTICO

Forme stilizzate e integrazioni materiche segnano il progetto firmato Rebosio+Spagnolo per la riqualificazione di una struttura ricettiva realizzata negli anni Sessanta sul litorale toscano

La struttura originaria del beach club La Vela è costituita da un bar-ristorante realizzato di fronte alla spiaggia di Punta Ala nel 1960 su progetto dell'architetto Walker Di Salvo. Con la sua forma "a chiocciola" interrotta da una grande vetrata che si apre sul mare, l'edificio rappresenta una sorta di monumento-testimonianza di un'epoca di sperimentazioni architettoniche in cemento armato alla ricerca di forme complesse e dinamiche.

Realizzato nel rispetto delle caratteristiche formali e del valore storico del manufatto, il progetto dello studio Rebosio+Spagnolo si articola in un centro benessere e fitness di 330 mq al piano terra, un ristorante e bar con terrazza di circa 360 mq al primo piano e l'area beach club con bar esterno prospiciente la spiaggia.

Introdotta da una piazza circolare d'ingresso, la struttura è circondata da una vasta pineta. L'intervento di riqualificazione ha inteso prima di tutto liberare l'edificio dalle pesanti adduzioni che si erano accumulate nel tempo. Sono stati quindi eliminati i vecchi serramenti in alluminio, i vani tecnici, le coperture fisse e le tettoie d'ingresso conservando solo la grande terrazza e la struttura in cemento armato, che all'interno è stata completamente svuotata. La complessa morfologia dell'edificio ha indotto i progettisti a "intensifica-

re" le preesistenze anziché aggiungere nuovi elementi, secondo l'impostazione concettuale delle avanguardie costruttiviste d'inizio secolo per la quale segni e forme sono elementi generati dal movimento dinamico delle superfici anziché frutto della manipolazione dei volumi. Un esempio tangibile è l'immagine ricorrente della vela che acquista forma grazie all'azione del vento. Lo stesso impulso dinamico ha influenzato il disegno delle pensiline in acciaio dell'ingresso

al piano terra e della terrazza del ristorante che, come nastri curvilinei, abbracciano la costruzione. La grande terrazza al primo piano è protetta da vele nautiche sostenute da barre di acciaio inclinate e regolate da un sistema di avvolgimento analogo a quello dei rollafiocchi delle barche.

Il progetto degli interni segue gli stessi orientamenti degli esterni sin dall'ingresso, da cui parte una rampa curva che conduce al primo piano e il cui corrimano in pietra nera

In apertura, la grande terrazza aperta sul mare è protetta da vele nautiche sostenute da un sistema analogo a quello in uso sulle barche. Dal mare, l'edificio appare come una vela innalzata nella pineta che circonda l'edificio (scuranti), introdotto da una piazza circolare (foto O'Marco Bechi Piccoli).





funge da bancone sia per la zona bar interna che per quella esterna posta sulla terrazza. Anche la definizione delle aree spa e fitness al piano terra rispecchia l'impostazione curvilinea dell'architettura coronata dalla grande copertura in cemento armato che sembra avvolgersi su sé stessa fino all'alta vetrata che si apre sulla terrazza e sul mare.

Nella sala ristorante al primo piano, un grande lampadario in vetro bianco di Murano galleggia sospeso a 8 metri d'altezza. Le tonalità neutre dei materiali utilizzati - acciaio, pietra, legno, vetro, cemento, vele - sono votate all'essenziale: grigio, nero e bianco contrastano con i tocchi colorati di alcuni dettagli d'arredo e con il mare e i grandi pini marittimi del paesaggio della Maremma ■

SCHEDA

Località Punta Ala, Castiglione della Pescaia, Grosseto

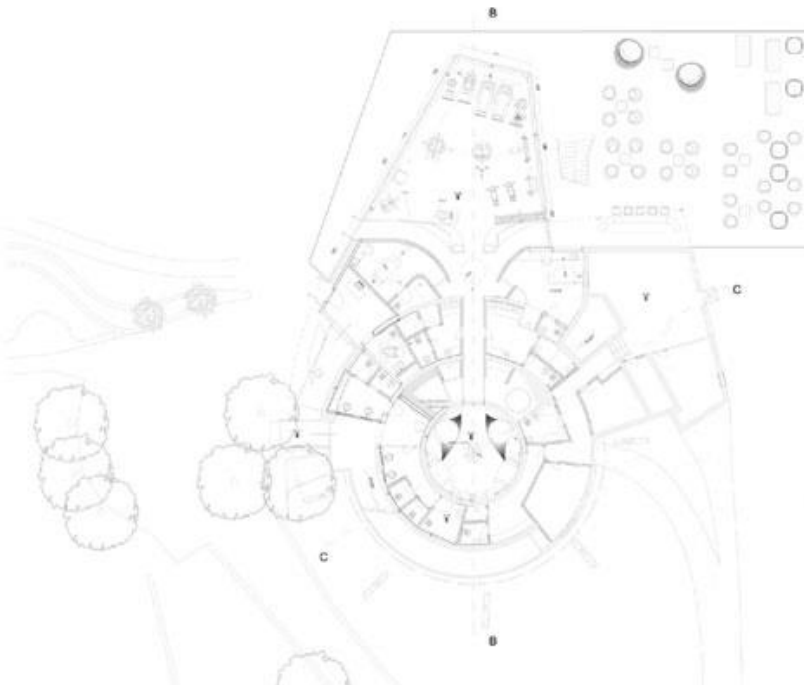
Anno di realizzazione 2014

Committente - Privato - Managed by Baglioni Hotels SpA

Progetto Rebolso+Spagnolo, Igor Rebolso, Federico Spagnolo

Collaboratori Alessandra Carbono, Andrea Spagnolo

Superficie 965 mq



Piano terra (a sinistra) e primo piano della club house. Nelle foto a sinistra, dall'alto, il ristorante al primo piano, con la grande sospensione in vetro di Murano, e la spa (foto ©Marco Beuk Pezzoli)



Gabana arredamenti

Eleganza su misura

Da oltre quarant'anni in continuo sviluppo nel settore dell'arredamento, grazie all'esperienza acquisita e alla progressiva evoluzione tecnologica, Gabana Arredamenti è in grado di soddisfare ogni esigenza della committenza progettando e realizzando mobili per il settore alberghiero, negozi e abitazioni private. La società si avvale della collaborazione di operatori specializzati in tutte le fasi della creazione del prodotto, dalla scelta dei materiali alla realizzazione dei mobili, dalla loro lucidatura fino al montaggio definitivo.

GABANA ARREDAMENTI SRL

Via Fiume 4
25080 Calvogoso della Riviera (BS)
T. 030.607208 - F. 030.680084
info@gabanaarredamenti.it | www.gabanaarredamenti.it



Porcelanosa

Decor in 3D

Il rivestimento della parete lavabo del bagno è costituito da una ceramica monoporzosa nel formato 31,6x90cm della serie Creta, uno dei tanti decori prodotti in 3D dal Gruppo Porcelanosa, azienda presente in tutto il mondo con oltre 400 showrooms, che ogni anno presenta nuove soluzioni all'avanguardia diversificandosi per le novità dei decori e delle texture non solo nell'ambito ceramico.

PORCELANOSA LOMBARDIA SPA

Viale dell'Industria 6
Corico (MI)
T. 02.45864310
milano@porcelanosa.it | www.porcelanosa.com