

CAMERA SOSPESA  
suspended bedroom

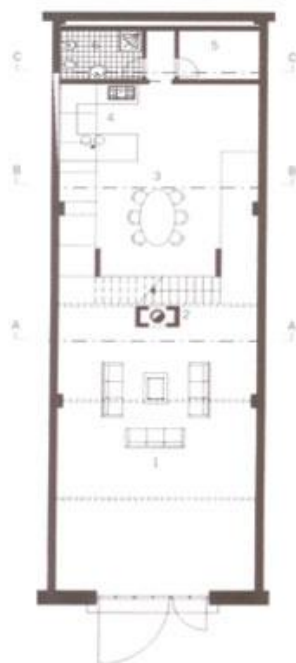


La difficoltà di trasformare in un'abitazione confortevole uno spazio indistinto, dalla conformazione particolarmente allungata, con un unico fronte vetrato d'ingresso e illuminato unicamente dall'alto dai nastri degli shed e da due nuovi lucernari, ma con un'altezza di oltre sette metri, è stata risolta da questo brillante progetto che ridisegna in verticale l'ambiente con metodo e congruenza anche funzionale. La nuova distribuzione conserva l'unitarietà del grande spazio attribuendo al soggiorno una porzione a tutt'altezza equivalente alla metà della superficie. Poi uno stretto parallelepipedo rosso, che ingloba il camino passante, è il fulcro attorno al quale organizzare la zona conversazione e la chiave per l'articolazione dello spazio retrostante che appare più intimo e protetto. Alle spalle di questo "monolite" si pone trasversalmente la scala che raggiunge la quota superiore e il pranzo adiacente alla cucina aperta. Sul fondo una quinta continua cela ambienti di servizio. Ma la scala inizialmente consistente, di lamiera di ferro piegata, si trasforma in una passerella trasparente, che offre luce al pranzo e alla cucina, per dare accesso alla zona notte in realtà concepita come una "casa nella casa". Una stanza pressoché sospesa, autonoma, riproduce la sagoma dell'involucro che la contiene e poggia parzialmente sui due setti che delimitano il pranzo sottostante. Percettivamente staccata dai muri perimetrali, grazie all'effetto inconsistente della passerella trasparente, la stanza è uno spazio chiuso rispetto al soggiorno dal muro pieno ma permeabile alla luce e all'aria grazie alle ampie finestre che ne smaterializzano parzialmente due lati. Alle sue spalle il bagno padronale e un piccolo studio completano questa zona resa così riservata. I pavimenti di legno chiaro a doghe e gli arredi informali contribuiscono a generare un'atmosfera disinvolta in questo spazio dove il sistema dei nuovi volumi non solo compone una sorta di fondale scenico per il soggiorno ma qualifica le nuove funzioni grazie a un'invenzione propriamente architettonica.

The arduous task of converting a rather featureless shed with a particularly elongated footprint, and the additional drawback of having glazing on a single front and otherwise only lit from windows in the roof and the addition of two new skylights, has been successfully overcome in this brilliant conversion scheme in which even the hurdle of a seven-meter-high ceiling is superseded with the new vertical division of the available space. Leaving the roomy outer shell largely intact, approximately half the area with the full height ceiling was assigned to the living room. Beyond this the fireplace set into a central deep red monolith ascending right up to the roof provides the fulcrum for the lounge area, and also determines the overall layout while lending intimacy and discretion to the back area of the ground floor. Emerging transversely from behind this chimney is the metal staircase, which leads up from the open kitchen and dining area at ground level. At the far end a partition conceals a small bathroom and pantry. The first flight of the staircase in metal segues into a glazed platform at the landing which allows the light from the roof glazing to filter through to the kitchen and dining room below; this landing gives onto the bedroom, which is "nested" like a house suspended within the house, quite separate from the rest and shaped to imitate the original building shell, resting on two masonry supports bordering the dining area and the staircase. Visually detached from the building shell by means of the transparent walkway, the bedroom suite is closed in by glazed partitions that allow daylight to flood in from the roof. Completing this exclusive and intimate suite is the master bathroom and a small study. The floors in pale wooden boards and informal furniture contribute to the quiet and easy atmosphere established by this new system of volumes which not only provide a cogent backdrop to the living room, but also resolve all the basic functional issues through specifically architectural devices.

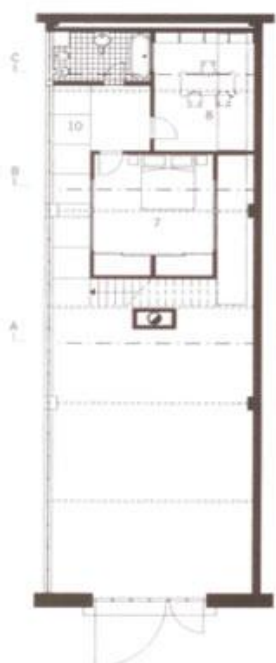






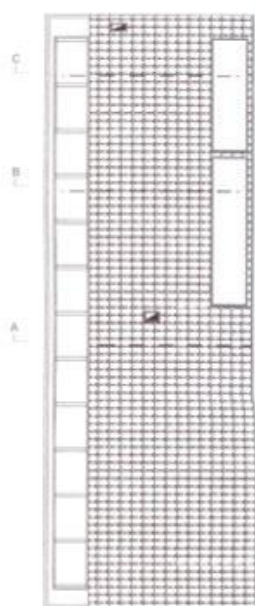
Pianta piano terra / Ground floor plan

1. Soggiorno / Living
2. Camino / Fireplace
3. Pranzo / Dining room
4. Cucina / Kitchen
5. Dispensa / Pantry
6. Bagno / Bathroom



Pianta piano primo / First floor plan

7. Camera / Bedroom
8. Studio / Study
9. Bagno / Bathroom
10. Passerella di vetro / Glass walkway



Pianta piano copertura / Roof level plan



Sezione trasversale / Transverse section A-A



Sezione trasversale / Transverse section B-B



Sezione trasversale / Transverse section C-C

